

# Synthese von Projekten zum Erhalt und Schutz des Rebbergs Kanton Wallis

Zweite Tagung über die Trockensteinmauer  
Freitag, 8. November 2019

# Kennzahlen der Projekte

## ▲ Kennzahlen des Weinbaugebiets

- 3'000 km Mauern
- 1'500 ha Reben im terrassenförmigen Anbau

## ▲ Schlüsseljahre der Projekte

- 2001: Machbarkeitsstudie zum Erhalt der Trockensteinmauern der terrassenförmigen Rebberge
- 2003: Durchführung von Ausbildungskursen in Châteauneuf
- 2004: Änderung der Verordnung über die Strukturverbesserungen und dadurch Unterstützung von PWI-Massnahmen
- 2009: Lancierung des ersten Pilotprojekts
- 2012: Realisierung der ersten Arbeiten zum Schutz des Rebbergs

# Ein Rebberg von öffentlichem Interesse

## ▲ Verschiedene Interessen stehen im Zusammenhang mit diesem Rebberg

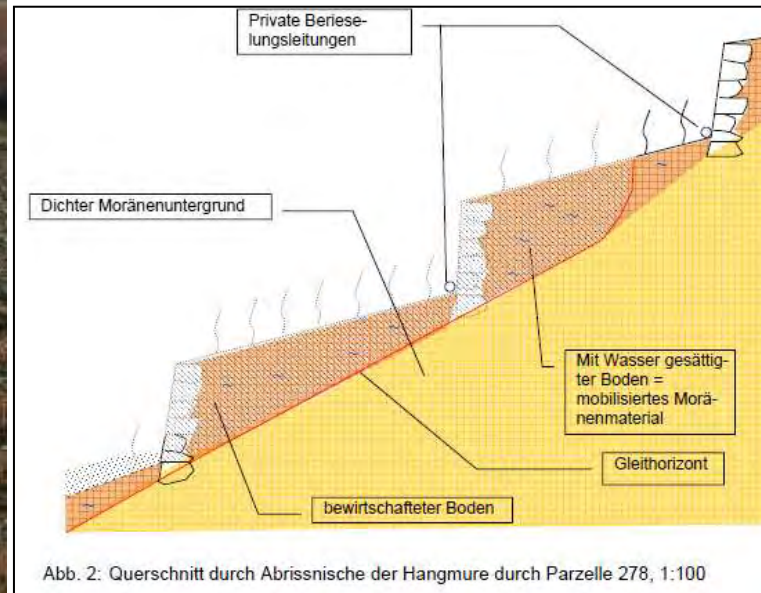
- wirtschaftliche
- sicherheitsrelevante
- Soziale und Kultur
- umweltrelevante
- landschaftliche



# Ein Rebberg von öffentlichem Interesse

## ▲ Verschiedene Interessen stehen im Zusammenhang mit diesem Rebberg

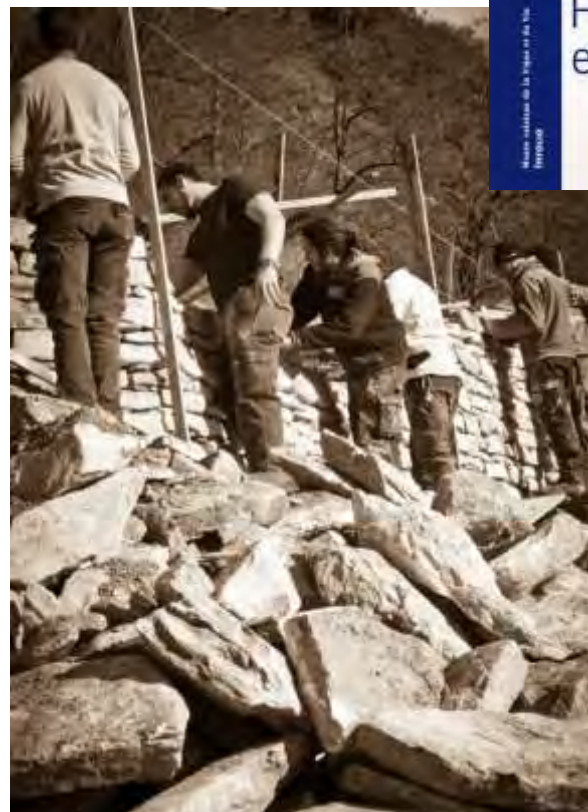
- wirtschaftliche
- **sicherheitsrelevante**
- Soziale und Kultur
- umweltrelevante
- landschaftliche



# Ein Rebberg von öffentlichem Interesse

## ▲ Verschiedene Interessen stehen im Zusammenhang mit diesem Rebberg

- wirtschaftliche
- sicherheitsrelevante
- **Soziale und Kultur**
- umweltrelevante
- landschaftliche



# Ein Rebberg von öffentlichem Interesse

## ▲ Verschiedene Interessen stehen im Zusammenhang mit diesem Rebberg

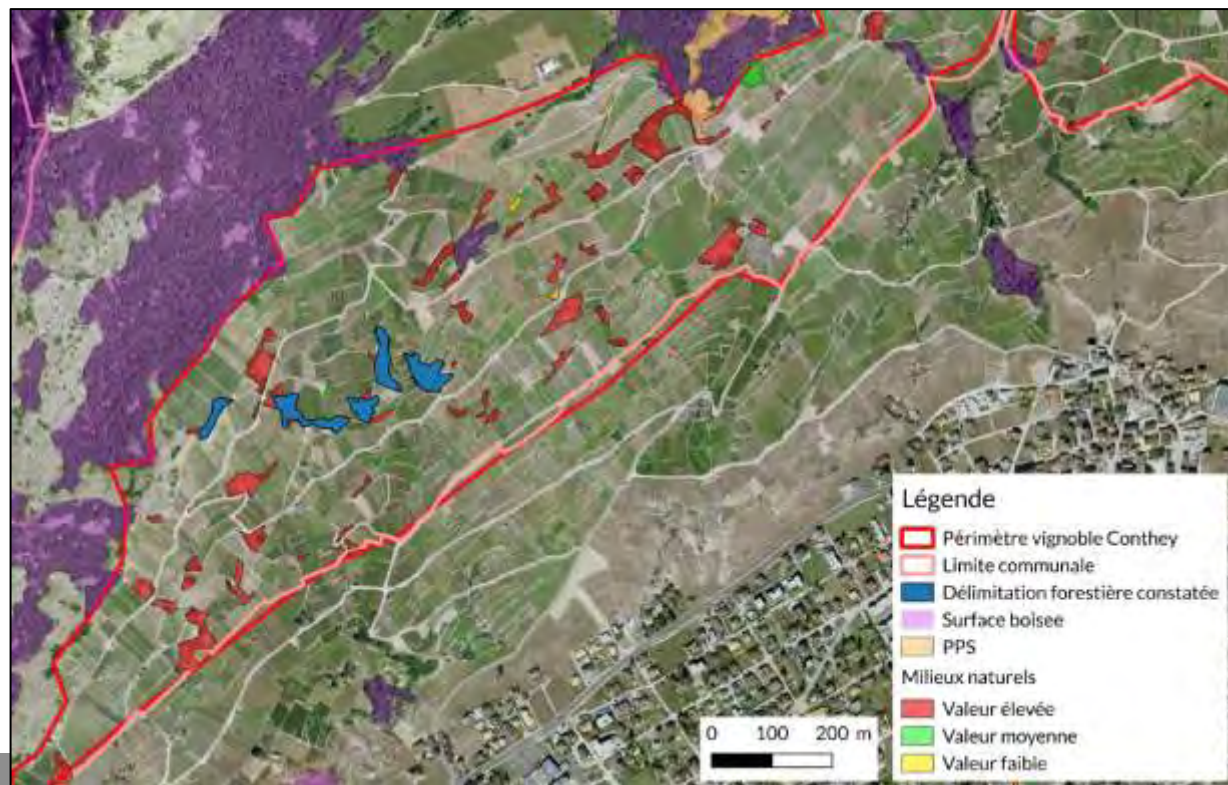
- wirtschaftliche
- sicherheitsrelevante
- soziale
- **umweltrelevante**
- landschaftliche



# Ein Rebberg von öffentlichem Interesse

## ▲ Verschiedene Interessen stehen im Zusammenhang mit diesem Rebberg

- wirtschaftliche
- sicherheitsrelevante
- soziale
- **umweltrelevante**
- landschaftliche



# Ein Rebberg von öffentlichem Interesse

## ▲ Verschiedene Interessen stehen im Zusammenhang mit diesem Rebberg

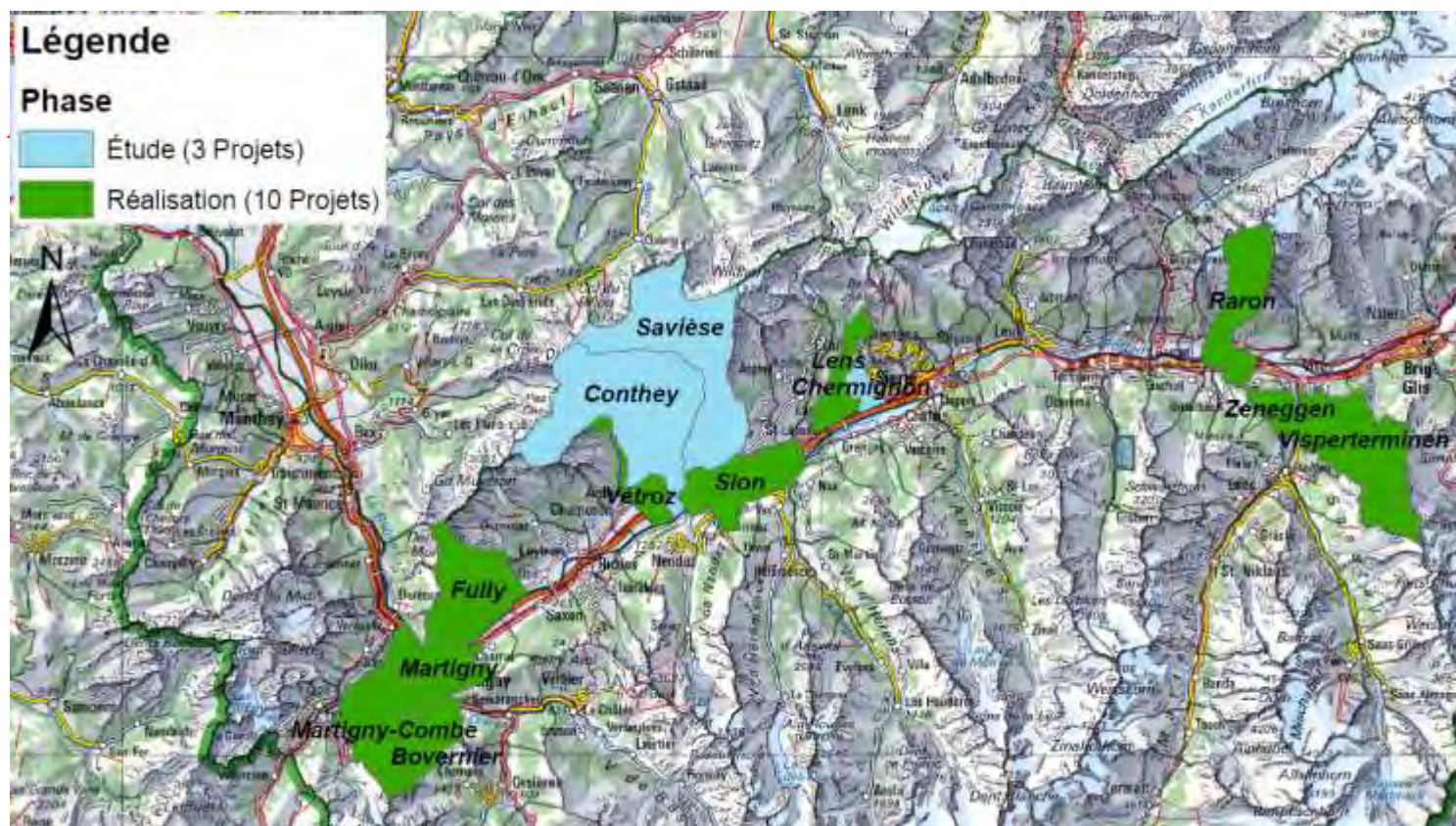
- wirtschaftliche
- sicherheitsrelevante
- soziale
- umweltrelevante
- **landschaftliche**





# Laufende Projekte

- ▲ Bis heute wurden für ETR-Projekte fast 20 Mio. CHF investiert
- ▲ Investitionsvolumen von fast 100 Millionen Franken
- ▲ 900 ha Rebberge

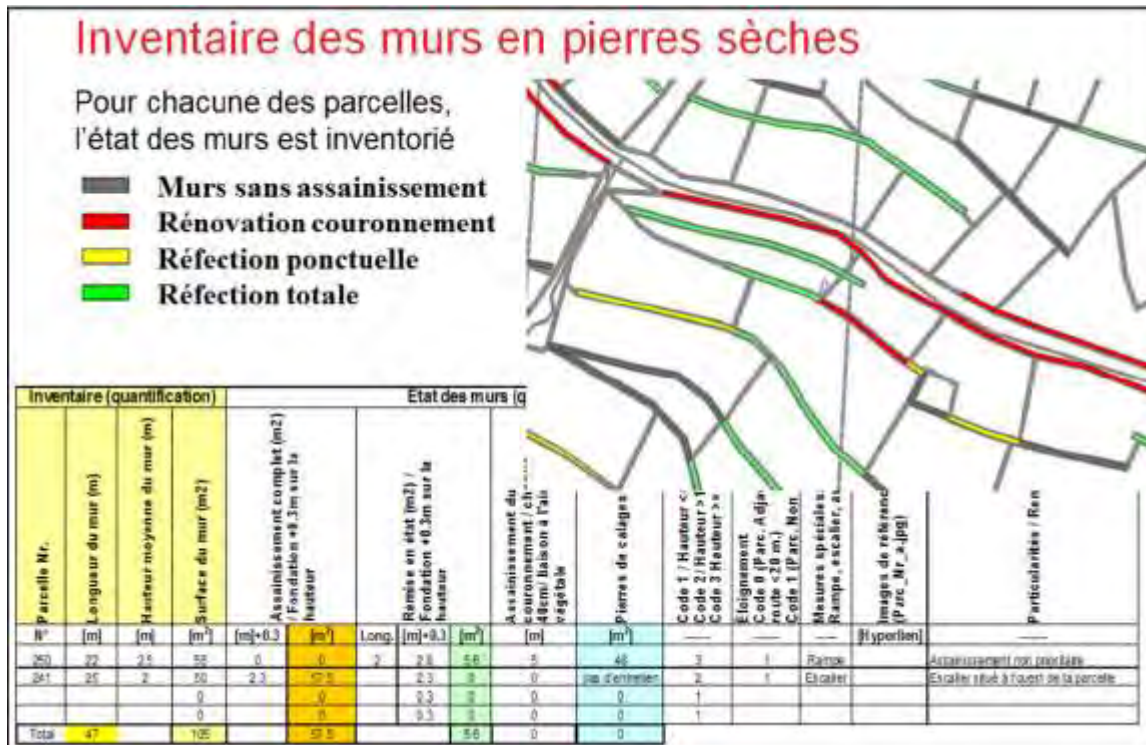


# Pragmatischer Ansatz

## Engagierte Projektträger

- Verbände
- Gemeinden

## Ein vereinfachtes Inventar ist zu erstellen



# Anreizmittel von Kanton und Bund

## ▲ Pauschale

		CHF/m <sup>2</sup>	Bemerkungen
Trockensteinmauern	< 1.5 m Höhe	600	Ausführung durch Besitzer
Trockensteinmauern	≥ 1.5 m Höhe	900	Ausführung durch Unternehmen
Anteil Mauern < 1.5 m Höhe	xx %		
Anteil Mauern > 1.5 m Höhe	xx %		
Zugelassener Durchschnittspreis (subventionierbar)	100 %	850	Gewichteter Durchschnitt

## ▲ Unterstützung/Synergie mit Infrastrukturen des Rebbergs

- Zugang
- Bewässerung
- Abwasserableitung
- Natur und Landschaft

## ▲ Unterstützung von Dritten wie Fonds Landschaft Schweiz

# Geländeangepasste Arbeiten

## VOR DEN ARBEITEN

Hinzufügen Minimum Steine



Teilweises Hinzufügen von Steinen



Vollständiges Hinzufügen von Steinen



## NACH DEN ARBEITEN



# Eine Win/Win-Situation

## ▲ Für die Weinbauern

- Qualität der Weine
- Aufwertung von Produkten
- Markenimage
- Erhalt eines Produktionsinstruments

## ▲ Für die Gemeinschaft

- Sicherung von Hang und Ebene
- Erhalt einer vielfältigen und einzigartigen Landschaft
- Wiederaufwertung des Mikroklimas und besonderer Biotope
- Erhaltung eines sozialkulturellen Erbes

 Steigendes Interesse an diesen Bauwerken

Herzlichen Dank für Ihre Aufmerksamkeit!

